



Eugènia Garcia

Gerent del Consorci de Turisme
del Baix Llobregat

***Els plans estratègics actuals i futurs del
Consorci de Turisme del Baix Llobregat***

7a TROBADA EMPRESARIAL DEL SECTOR TURÍSTIC DEL BAIX LLOBREGAT

Plans estratègics actuals i futurs
del Consorci de Turisme del Baix Llobregat



Dimarts 18 de juny de 2013
Hotel FrontAir Congress, Sant Boi de Llobregat

D'ON PARTIM?

L'ANY 2000 EL TERRITORI DEL BAIX LLOBREGAT VA CREAR EL CONSORCI DE TURISME DEL BAIX LLOBREGAT

UN NOU MODEL DE GESTIÓ TURÍSTICA amb una estructura mixta -pública i privada- que té com a objectiu el desenvolupament turístic com a motor pel CREIXEMENT ECONÒMIC DEL TERRITORI

D'una aposta arriscada

- ✗ Imatge industrial – zona de pas
- ✗ Ciutats dormitori
- ✗ Territori desconegut tot i la proximitat a Barcelona
- ✗ Manca d'inversió en infraestructura turística
- ✗ Manca de vertebració del transport urbà



Amb un gran
POTENCIAL
Noves perspectives
de **FUTUR**

A l'actualitat

- ✓ L'aeroport internacional del Prat - Barcelona
- ✓ Situat a tan sols 15 minuts del centre de Barcelona
- ✓ Molt pròxim a la ciutat de Barcelona però en el Baix "es respira"
- ✓ Oferta amb excel·lent relació qualitat- preu
- ✓ Amplia diversitat d'allotjaments turístics
- ✓ Existència d'espais singulars únics.
- ✓ Gastronomia autòctona amb productes de la zona.
- ✓ Amplia oferta cultural, d'oci i
- ✓ Fires, festes i esdeveniments de renom.
- ✓ Oferim el contrast entre els 15 quilòmetres de platja i zones de muntanya, arribant fins a Montserrat.

Tenim un territori molt heterogeni amb grans atractius



Colònia Güell



Canal Olímpic de Catalunya



Coves del Salnitre. Muntanya de Montserrat



Espais Naturals del Delta del Llobregat



Torre de la Creu



Parc Arqueològic



Termes Romanes



Parc Agrari del Baix Llobregat



Platges del Baix Llobregat

Un sector amb una evolució positiva

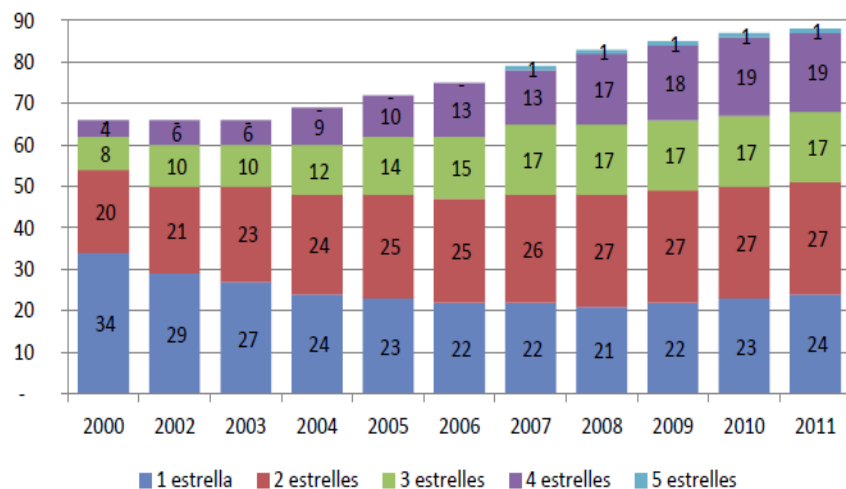
Des de la creació del Consorci hem assistit a un gran creixement de l'activitat turística els darrers anys:

Inversió sector hotelier: S'ha duplicat l'oferta hotelera passant de 25 hotels al 2000 a 53 hotels l'any 2013

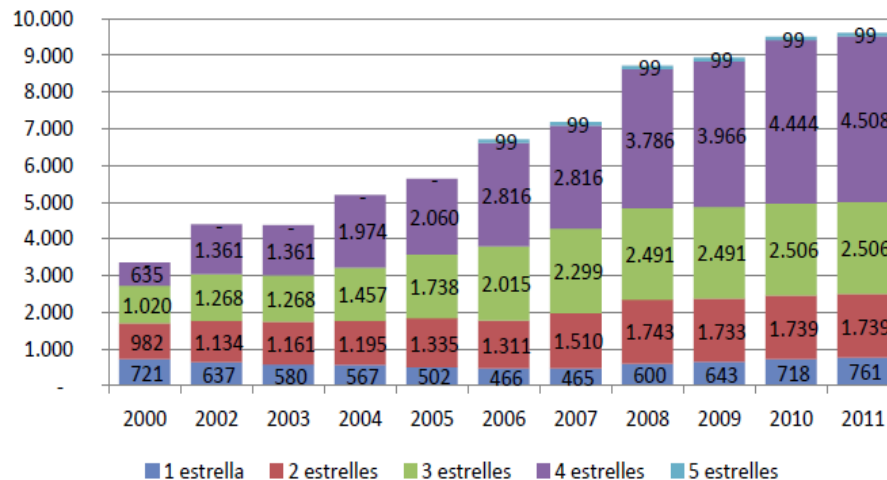
✓ **Nous establiments d'allotjament turístic l'any 2013:**

- Petit Parador de Torrelles de Llobregat
- Mímate Bcn B&B a Torrelles de Llobregat
- Apartaments Turístics a Sant Boi de Llobregat
- En construcció hotel de 3* a Viladecans

Baix Llobregat: Establecimiento hoteleros por categoría



Baix Llobregat: Plazas hoteleras per categoría



En creixement

OCUPACIÓ HOTELERA

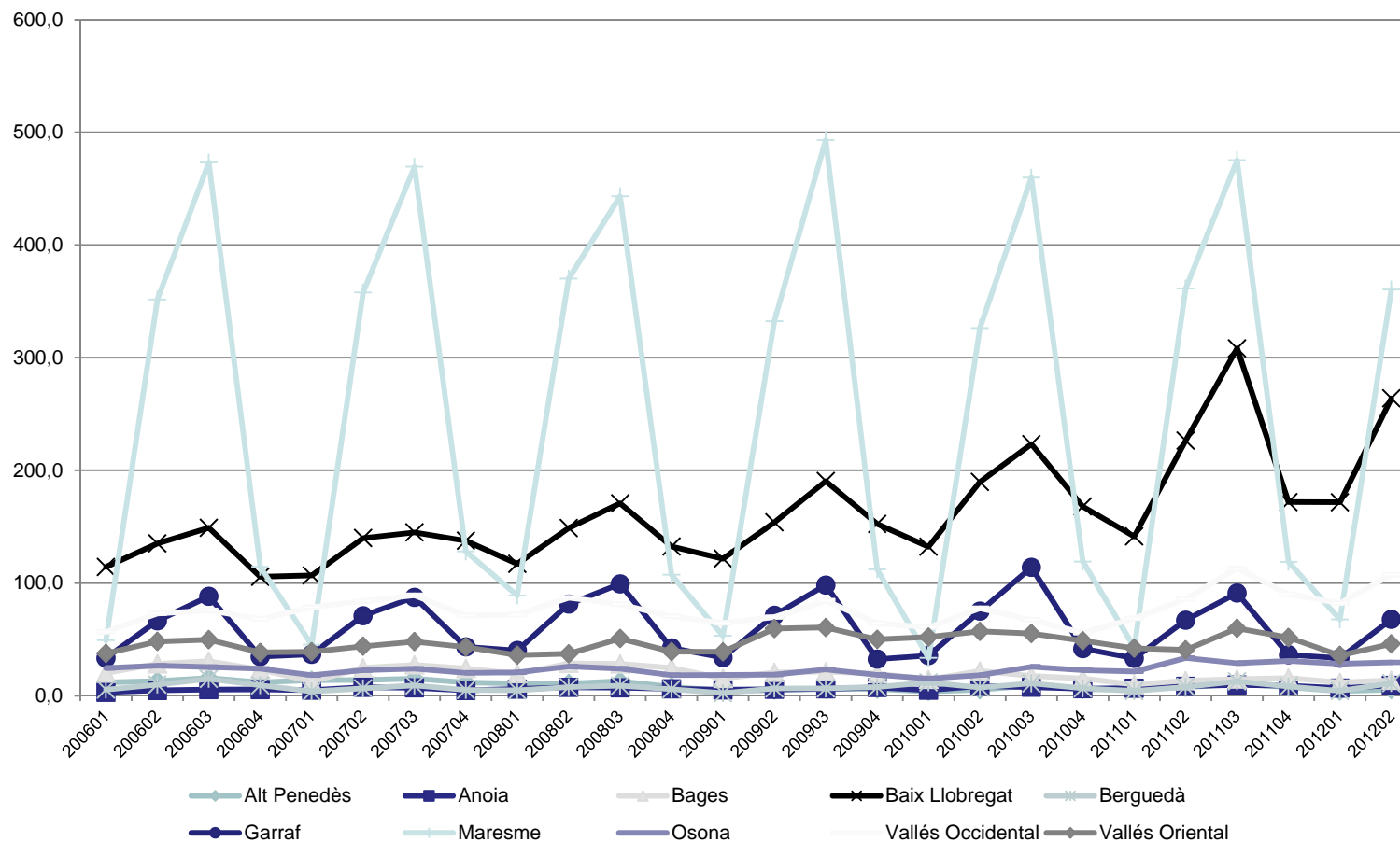
DARRER ANÀLISI DE L'OBSERVATORI DE TURISME DEL BAIX LLOBREGAT

- ✓ L'ocupació hotelera l'any 2012 ha estat del 59.27%, es manté la mateixa dada del 2011, **superior als darrers 4 anys.**
- ✓ L'ocupació els mesos de **juliol (77%) i agost (78%) ha estat la més alta dels darrers 4 anys**
- ✓ Predomini del **client de Reunions 55%, seguit per Vacances 34%**
- ✓ **El client vacacional els mesos d'estiu ha crescut 25 punts els darrers 4 anys.**
- ✓ La procedència dels clients està equilibrada entre **nacionals (50%) i estrangers (50%)**.
Cal destacar **l'increment de l'estranger els darrers 4 anys** (al 2008 representava el 40%).
- ✓ Per països destaquen **França, Alemanya i Regne Unit**, i també altres països emergents com **Rússia** (el mes d'agost va ser la 2a procedència estrangera).
- ✓ En el cas dels turistes nacionals, a banda de **Catalunya (35%)**, destaca **Madrid, València i País Basc.**

En creixement

Som la segona destinació en número de turistes de la província

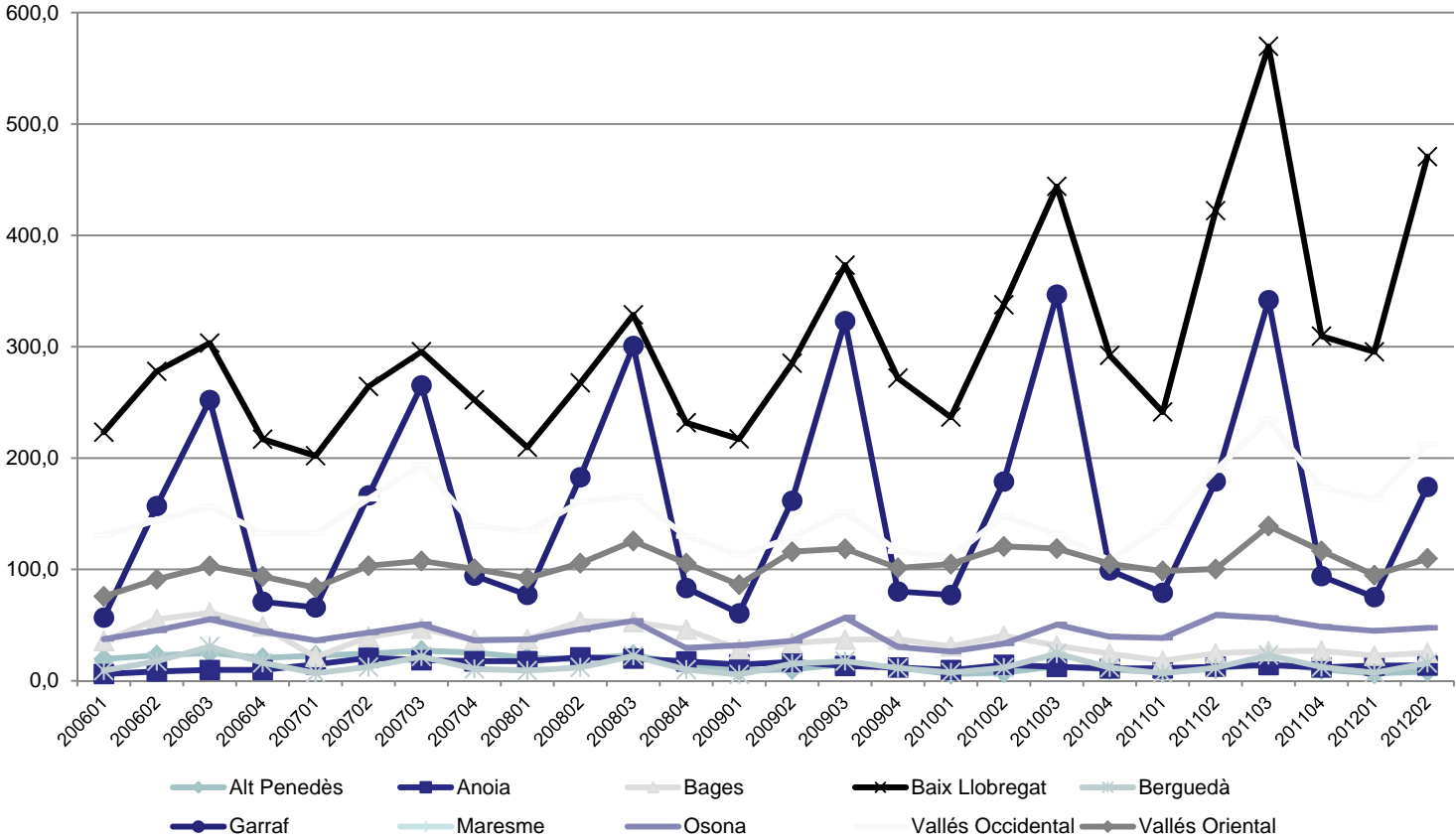
Número de turistes (milers)





Amb un creixement sostingut de les pernoctacions

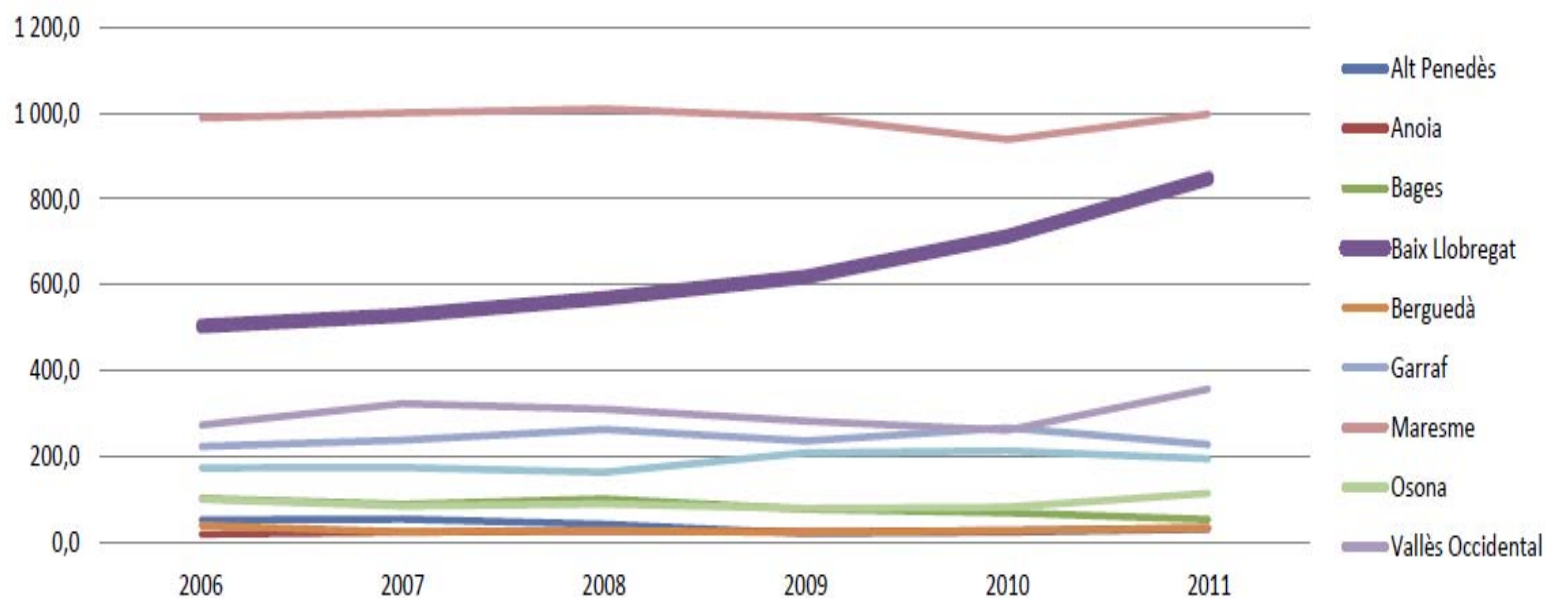
Pernoctacions (milers, sense Maresme)



En creixement

Visitants al territori

Nombre de viatgers



Font: Laboratori de Turisme de la Diputació de Barcelona.

En creixement

Ocupació, PIB

Sector estratègic i de gran potencial per la comarca

El sector turístic està experimentant millors resultats que altres sectors que pateixen la crisi de manera més profunda.

- Previsions d'increment: suposaria 5% ocupació comarcal
- Sector potencial com a font generació ocupació vs. sectors en crisi

-El 16% de les empreses i el 12% de la població ocupada del Baix Llobregat desenvolupen activitats turístiques.

A l'Àmbit Territorial Metropolità el 14% de les empreses i el 11% de la població ocupada.

Al conjunt de Catalunya el 15% de les empreses i l'11% de la població ocupada.

-El turisme representa el 9,4% del nostre Valor Afegit Brut. Una xifra que no es diferencia gaire del conjunt de Catalunya que se situa en el 11,3%.

- La població ocupada en TURISME al Baix Llobregat el 2012 va ser de 31.479 persones: 20.833 assalariades i 10.646 autònomes.

El Baix Llobregat suposa el 15% del conjunt de la població afiliada en turisme a l'Àmbit Territorial Metropolità i el 10% de Catalunya.

En què es centra el Consorci per contribuir al creixement de l'activitat turística de la comarca:

➤ Creació de productes turístics. Eixos estratègics

Turisme de
Reunions
i de congressos

Turisme familiar
i escolar

Turisme Cultural
Esdeveniments Singulars
Modernisme

Natura
Camins i Senders
Sol i Platja
Ornitològic

Gastronomia
i Producte Fresc

Turisme Esportiu

Eixos estratègics

Accions

Turisme de reunions

- Reedició de la **3a Guia Professional per a Reunions** (presentació oficial 17 octubre 2012)
Incorporació de 14 noves empreses
 - Organització **V famtrip per a empreses** (17 octubre 2012).
Participació de 35 empreses a destacar Bayer Health Care, Bionic Ibèrica, Black & Decker, Boehringer Ingelheim España, Cofely, COFME, GE Capital Bank, entre altres. Arrel del famtrip s'han tancat acords comercials com un event a l'Atrium Viladecans amb Volkswagen i un altre pendent amb SEB Ibèrica.
 - Participació al **Workshop UK MICE a Londres** (18 d'octubre)
 - Participació al **workshop Barcelona Province Convention Bureau** (25 d'octubre)
 - Participació al **Congrès Korazza a Madrid** (29-30 octubre)
 - **Assistència a l'EIBTM** (27-29 novembre) i organització de famtrip coincidint amb l'EIBTM (30 de novembre)
- Agenda comercial amb empreses i agències.** Les darreres empreses a qui hem atès han estat Audi Volkswagen, Nubiola, GyD Ibèrica, Cutting Edge Events, Ancodes, GE Capital Bank, Lifestyle DMC, Pont Mestres & Asociados, entre altres. S'han tancat acords comercials amb l'hotel AC Gavà mar, l'Atrium, Tropical Beach Club, Gau Gourmet, Avantgrup, la Colònia Güell, Gran Hotel Don Jaime, el Canal Olímpic de Catalunya, i l'Hotel Canal Olímpic.
- Organització de famtrips particulars per empreses i Agències de viatges especialitzades**
- Edició de les campanyes on-line especial estiu i nadal.



Properes accions en marxa: Fam Trip empreses octubre 2013

Eixos estratègics Accions

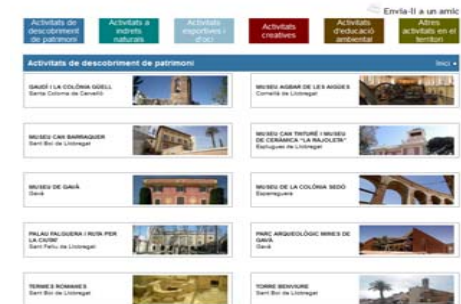
Turisme Familiar

- Reedició **Cupó de descomptes per a famílies**. Coparticipació de 10 recursos turístics.
- Prop de 3.500 famílies han descobert la comarca amb aquesta promoció
- Organització **II famtrip** al personal de les recepcions d'hotels i oficines d'informació turística de comarca i Barcelona (12 de març 2013)



Turisme Escolar

- Edició del **Dossier d'Activitats Educatives**. Activitats adreçades als diferents nivells educatius (infantil, primària, ESO, Batxillerat, Cicles Formatius), adreçada a les escoles.
- Organització **II famtrip a directors i professors de les escoles de la comarca, de Barcelona i comarques de la província** (proper 2 de juliol)
- Participació a la Mostra dels programes d'activitats i recursos educatius del Consell de Coordinació Pedagògica de l'Ajuntament de Barcelona adreçat als centres educatius (1 de juliol al Cosmocaixa)



Modernisme

- **Promocio de la oferta modernista** del Baix Llobregat:
 - La Colònia Güell
 - Itinerari Jujol a Sant Joan Despí
 - Museus d'Esplugues, "La Rajoleta" i Can Tinturé
 - Ruta modernista de Sant Feliu de Llobregat
- **Press trips especialitzats** en modernisme, turisme cultural i turisme industrial



Eixos estratègics Accions

Camins i senders

- **Geofrenciació dels senders del Baix Llobregat**, un conjunt de 20 camins interconnectats, de gran i petit recorregut, amb l'objectiu de reforçar la senyalització mitjançant tècniques de georeferenciació.
- **Nou pla de senders turístics del Baix Llobregat**. Millorar i incrementar l'oferta de camins i senders.

Turisme sol i platja

- **Difusió** de l'oferta d'allotjament i restauració a premsa
- Realització del **dossier especial apartaments adreçada a TTOO nacionals i internacionals**
- **Fam trips i press trips a TTOO especialitzats**
- **Butlletí Especial Estiu platja i Xiringuitos** adreçat al públic final

Turisme Ornitològic

- Assistència a **Workshops en caràcter bianual (el darrer 8 de maig 2012)**
- Realització **dossier Turisme Ornitològic (2 idiomes)**
- **Fam Trips i presstrips amb TTOO i premsa especialitzada**



Eixos estratègics

Accions

Gastronomia

- Edició de la campanya gastronòmica **els Sabors de l'horta 2013**. Participació de 30 restaurants de la comarca.
- Edició de la campanya gastronòmia **Pota Blava a la carta**.
- Creació de campanyes especials on-line de promoció específiques de productes de temporada i d'esdeveniments importants (especial calçotades, carxofes, cireres, dia dels enamorats, entre altres)
- Organització **VIII trobada de restauradors (24 abril)** amb l'objectiu d'estimular als cuiners a utilitzar els productes que es cultiven i produeixen en la comarca.
- Organització **III presstrip gastronomia (22 maig)**. Organització de viatges de premsa adreçats a tots els mitjans específics del sector gastronòmic.
- Assistència a fires gastronòmiques. Mercat de Mercats de Barcelona (octubre)
- Col.laboració amb les iniciatives locals. Promoció i difusió en premsa
- Col.laboració amb els gremis i el col.lectiu de cuina **CUBAT**



Turisme Esportiu

- Estudi i anàlisi del Turisme Esportiu
- Realització pre-proposta dossier **Sports Events & Tourism Destination (3 idiomes)**
- Assistència al 1er workshop d'Estades Esportives adreçades a **TTOO Nòrdics (maig)**



Com i quina promoció fem dels productes?

Amb una clara forma d'actuació:

ORIENTACIÓ COMERCIAL

Prioritzar accions de coneixement del territori:

“Si ho veuen, compren”

Promoció dels productes

Accions

Organització de famtrips

- **Organització de famtrips per a empreses organitzadores d'events.** Acció adreçada a empreses de la província de Barcelona amb l'objectiu de que coneguin l'oferta de la nostra comarca i de que comptin en les seves pròximes reunions de negoci amb el Baix Llobregat (novembre)
- **Organització de famtrips particulars per empreses i Agències de viatges especialitzades**
- **Organització de famtrips** adreçats al personal de les recepcions d'hotels i oficines d'informació turística de comarca i Barcelona.
- Organització de famtrips **adreçats a directors i professors de les escoles de la comarca, de Barcelona i comarques de la província amb gran èxit de convocatòria.**
- Fam Trip per a bloggers de Minube - Experiències (octubre)
- Fam Trip Cultural mercat anglès (octubre)
- Fam trip cultural mercat francès (octubre)
- Famtrip Ancodes TTOO rus (gener)
- Fam Trip AAVV ASACAT i EUROPA Modernisme (març)
- En projecció: **FamTrip Turisme Esportiu**



Promoció dels productes Accions

Organització de presstrips

- **Organització de viatges de premsa adreçats a tots els mitjans específics del sector gastronòmic.** Darrera edició assistència de més de 40 periodistes com ara Tv3, Chefs Book , El Món de la Cuina, Gastronomia Activa, Fundació Institut Català de la Cuina, Descobrir Catalunya, Gourmet Catalunya, entre altres.
- **Press Trip Enogastronomia – luxe** mercat asiàtic (octubre)
- **Press Trip Cultural** per a premsa catalana (setembre)
- **Press Trip Lleida Tv** (octubre)
- **Press Trip revista De Viajes** (març)
- **PressTrip Univers - Voyages** (març)
- **Revista GEO - Collbato** (maig)
- **PressTrip Campsites Econatura** (maig)
- **Press Trip Nordics cultura** (maig)
- **Press Trip França Nature et patrimoine** (juny)
- **PressTrip Turisme Actiu i Natura Alemanya** (juny)
- **PressTrip Italia sol i platja i cultura** (juny)



Promoció dels productes

Accions

Visites comercials a empreses i agències

Agenda comercial amb empreses i agències. Noves visites per a empreses i tour operadors amb gran èxit de compra.

Les darreres empreses a qui hem atès han estat Audi Volkswagen, Nubiola, GyD Ibérica, Cutting Edge Events, la tt.oo rusa Ancodes, GE Capital Bank, Essentia Bcn Events, TAC, Goes Travel, Lifestyle DMC, Pont Mestres & Asociados, entre altres. De totes elles, s'han tancat acords comercials amb l'hotel AC Gavà mar, l'Atrium, el restaurant Tropical Beach Club, Gau Gourmet, Avantgrup, la Colònia Güell, Gran Hotel Don Jaime, el Canal Olímpic de Catalunya, i l'Hotel Canal Olímpic.

Agenda prevista 2013 (algunes agències):

- KT Events
- IberoService
- Grupo Pacífico
- GEBTA
- Grupo Bestours
- Eventive
- Ilalluna Organitza
- Spanish Trails, Pacífic World, Another Konzept

Ja visitades a Fitur 2013

- Natalia Eventos (arrel de la que van sorgir 3 peticions)
- AIM International

Agenda prevista (amb la col.laboració del Grupo Soteras):

- Carlson wagonlit
- Meet & Forum
- TILESAS –KENES
- Corte Inglés – MICE
- Corte Inglés Viajes - Dpto. congresos científicos-Médicos
- Skyline Eventos
- Wow Eventos

Promoció dels productes

Accions

I a més, Nous acords comercials amb AA.VV i organitzadores especialitzades en esportiu, familiar-cultural i vacacional

- **Captació i anàlisi d'agències de viatges especialitzades en turisme familiar i cultural**

- Partint dels cupons per a famílies, s'està treballant per a l'estructuració del producte amb la incorporació de restaurants i allotjaments específics per a aquest públic.

- Necessitat de creació de packs turístics atractius, i així provocar estades d'escapades.

- Ja hem iniciat treballar aquest segment amb l'agència especialitzada Trip Trup.

- **Captació i anàlisi d'agències de viatges especialitzades en turisme esportiu**

- Esdeveniments esportius

- Stages

- Estades d'escoles

- Competicions i entrenaments

Ja hem iniciat treballar aquest segment amb l'agència especialitzada Goes Travel!!

Promoció dels productes

Accions

Participació a workshops i congressos

- Workshop **Barcelona Province Convention Bureau**
- Workshop **UK MICE a Londres**
- Congrès **Korazza a Madrid**
- Workshop **Interclubs**
- Workshop **Ornitològic**
- **Especial Mice** de Diputació
- **Buy Catalonia**
- **Mercats Emissors**
- **Workshop Turisme esportiu TT.OO nòrdics**

Assistència a fires especialitzades

- **EIBTM**. Organització de famtrip coincidint amb l'EIBTM per donar a conèixer les potencialitats del territori vers el turisme de reunions.
- **Fires gastronòmiques** Mercat de Mercats de Barcelona
- **Fira Modernista**
- **SITC**
- **Fires comarcals** com la Fira de Sant Isidre, Festa de la Cirera, Fira del Vi de Vallirana, Fira de la Puríssima, Fira Avícola de la Raça Prat.



Promoció dels productes Accions

Accions en mitjans de premsa

- Guia del Ocio Especial “Escapadas Costa Barcelona”
- Descubrir Catalunya - Guia de vacances
- Lonely Planet Especial “Turismo familiar en Costa Barcelona”
- Revista GEO
- Lleida TV
- Reportatge Telenotícies TV3
- De Viajes

Accions de promoció turística

- **Distribució de fulletons** als diferents hotels de la comarca en col·laboració amb els principals recursos turístics.
- Organització del **concurs PRIMAVERA fotogràfica del Baix Llobregat**. Amb l'objectiu que els visitants coneguin la comarca fotografiant-la.
- **Canvis en la web** per millorar la difusió de propostes d'empreses privades i d'activitats del sector públic. Creació de l'apartat ESCAPADES i propostes del mes.
- Creació del canal twitter **@TurismeBaixLlob**
- Edició del **butlletí mensual d'oci**. S'adreça a la nostra base de dades de públic final. Eina útil per fer difusió de les nostres propostes turístiques.
- Edició de **butlletins especials**. Carxofes, cireres, calçotades, Sant Joan, Xiringuitos i platges, bolets...



A quin mercat?

Estratègia de mercat adreçada a aquells segments que indiquen les dades d'ocupació de l'Observatori de Turisme del Baix Llobregat

Els nostres clients

50% mercat nacional

Catalunya el 35%

Madrid el 16%

València el 10%

País Basc el 7%

Andalusia el 7%

50% mercat internacional

França el 17%

Alemanya el 10%

Regne Unit el 10%

Itàlia el 8%

- **França, Alemanya, UK i Itàlia concentren el 40% del turisme al Baix Llobregat**
- **NOUS CLIENTS. Augment els darrers anys de nous mercats: 5% Rússia**
(el mes d'agost va ser la 2a procedència estrangera).

Accions de promoció a mercats llunyans en col.laboració amb DIBA i ACT

Nous projectes estratègics

OBJECTIUS

- Aconseguir més turistes a la nostra destinació
- Més despesa en el territori
- Més pernoctacions
- Més tractes amb els operadors
- Més coneixement per part dels clients potencials
- Millor competitivitat de la destinació

Nous Projectes estratègics

Seguirem amb el pla d'accions i les línies desenvolupades, gràcies al seu retorn econòmic que està generant però es necessiten nous projectes estratègics per la comarca

Estratègia 2.0 NOVA PLATAFORMA WEB

A l'abast de les empreses per maximitzar la seva visibilitat, serveis turístics i de la destinació a Internet.

- Posicionament en buscadors (SEM, SEO)
- 4 idiomes (català, espanyol, anglès i francès)
- Configuració de traducció a través de google translate en italià, rus, xinès, japonès i portuguès.
- Accés per a tablets, smartphones, mòbils i pcs
- Accés a la compra (a tractar amb el sector privat)
- Millor segmentació: oferir un enfocament de continguts i perfils personalitzat.
- Generar i dinamitzar una estratègia 2.0
- Implantar una filosofia CRM, recopilació de la informació de forma segura i controlada.
- Configurar eines de mesurament i analítiques reals.
- Facilitar el manteniment, gestió i creixement del projecte gràcies a un potent gestor de continguts.

Plataforma amb comunitat virtual: accés privat per a les empreses turístiques

Intranet per a les empreses del sector turístic amb accés privat on s'informarà de les dades de l'observatori de turisme del Baix Llobregat, newsletter professional, diferents convocatòries de subvencions i plans de finançament per al sector turístic, assessorament per a la posada en marxa de nous projectes, jornades de formació i trobades empresarials.

Creació de grups de treball on-line, i xat entre els usuaris per l'intercanvi d'informació

Nova campanya de Màrqueting Suport a empreses i activitats locals

• Situar el Baix Llobregat en primera línia com a destí de Turisme Familiar i d'Escapades

El Baix Llobregat és un destí ideal per escapades i per gaudir en família. Prova d'això és l'èxit que ja ha tingut el cupó de descompte per a famílies, amb el qual prop de 3.500 famílies han pogut descobrir la comarca.

L'objectiu és donar un pas endavant i crear una estratègia global que inclogui també, a banda de les visites, l'oferta de restauració, d'allotjaments i activitats que s'organitzen en el territori per a aquest segment.

Sens dubte, la nostra situació estratègica, al costat de Barcelona i propera a mercats com França, ens ha de permetre augmentar els visitants.



• Generar estades esportives en la comarca

El Baix Llobregat és una **destinació potencial per al turisme esportiu**: instal·lacions de primer ordre, àmplia oferta d'allotjament, bona relació qualitat-preu, proximitat a Barcelona, Aeroport Barcelona-El Prat, Castelldefels com a destinació esportiva, i importants equips municipals a primeres divisions i esportistes d'elit.

Creació de producte de turisme esportiu i comercialització a agències especialitzades, federacions i equips.

Objectiu: Incrementar l'ocupació de l'oferta d'allotjament i instal·lacions esportives



- **Creació i promoció de producte turístic del Parc Agrari del Baix Llobregat**

Un dels espais més singulars i únics al voltant de la ciutat de Barcelona. Hi ha molt poques ciutats al món que gaudeixin d'un espai d'aquestes característiques i dimensions tan a prop d'un nucli urbà de les dimensions de la ciutat de Barcelona.

S'està gestionant un **Pla de posada en valor** del Parc Agrari, que inclourà pla d'usos lúdics i turístics del Parc Agrari del Baix Llobregat, desenvolupament d'equipaments i gestió turística de la iniciativa

- **Creació i promoció de producte turístic dels Espais Naturals del Delta de Llobregat**

Els espais naturals més importants al costat de la ciutat de Barcelona, i punt de referència per a l'observació d'aus. Necessitat de comercialitzar i promocionar producte que permeti a aquest espai incrementar els visitants i generar activitat econòmica a la zona.

- **Creació i promoció de producte turístic de recursos estratègics per la comarca: Modernisme, espais naturals, entre altres.**



• Col·laboració per a la creació de nous productes en el territori

- La Pedals Barcelona: una ruta amb BTT que recorre els paratges més emblemàtics de l'anella verda de la ciutat de Barcelona.
- Rutes en vehicles elèctrics pel Baix Llobregat



• Millora de la connectivitat del nostre territori

El Baix Llobregat té un important handicap de mobilitat, però això ho podem convertir en una oportunitat i fer una clara aportació per:

- Turista individual o familiar que arriba en cotxe (mercat de proximitat i europeu, especialment el francès)
- Grups que viatgen en autocar

BUSQUEM SOLUCIONS AL TURISTA INDIVIDUAL:

- Projecte Avantgrup en marxa:

Creació d'una plataforma que, adaptada a les necessitats, servirà per portar a terme el programa de mobilitat dels hotels al Baix Llobregat.

SERVEI DE CONNEXIÓ AEROPORT I CIUTAT, I TAMBÉ A PRODUCTES TURÍSTICS DE LA COMARCA

<http://test.avantgrup.com/ca/>



SERVEIS

VEHICLES

Avant

RESERVA ONLINE

ÀREA CLIENT

→ RESERVA ONLINE

RESERVA ON LINE - ELS TEUS SERVEIS EN NOMÉS UNS MINUTS -



Una manera senzilla i àgil de gestionar les teves pròpies reserves.
 No oblidis que per **gaudir de majors avantatges**, pots gestionar la teva sol·licitud d'alta al nostre personal de contractació al **900.500.512** o bé demanar via email a: avantgrup@avantgrup.com



TRASLLATS

Connexió entre origen i destinació. Trajecte d'anada o tornada entre Aeroport-Port-Estació i Hotels. Desplaçament per carretera entre un punt i un altre.



EXCURSIÓ

Proposta de transport per poder realitzar una visita, ja sigui de ciutat, d'espai natural, museu, etc... o una sortida familiar o amb grup per motius recreatius, culturals, d'estudi



VISITA CIUTAT

Opció ideal per familiaritzar-vos amb la ciutat tant en un recorregut panoràmic com acompanyats de guia turístic que us permeti conèixer amb detall els punts més turístics.



CELEBRACIONS

La millor opció i la manera més còmoda de llogar un vehicle amb



GRUPS I ENTITATS

Una àmplia gama de serveis per a grups i entitats que s'adapta a les



SERVEIS A MIDA

Propostes de serveis a mida de les necessitats de cada usuari. Per

ACTUALITAT

Tweets

Follow

Catalunya Experience @catexperience 6m

RT @BoumanYvonne: And on the bus we go again... #catalunyaexpericetrip ow.ly/m112w @Avantgrup @costadauradatur Retweeted by Avant Grup Expand

Barcelona ÉsMoltMés @bcnmoltmes 2h

Amb el cap de setmana a la cantonada, ja volem gaudir de #BCNmoltmes Consulteu l'agenda i trobeu allò que més us ve de gust!

Tweet to @Avantgrup

NOTICIES

**Però continuem sempre en la
línia de treballar amb la
participació del sector**

Participació del sector

Presencial

- **Organització de trobades amb els restauradors amb l'objectiu d'estimular als cuiners a utilitzar els productes que es cultiven i produeixen en la comarca.** (taller de carxofa, cireres, calçots, productors d'envasats)
- **Organització de trobades amb els hotelers**
Observatori de turisme
Informació turística a les recepcions dels allotjaments
- **Organització trobades semestrals amb els recursos turístics Cupons per a famílies**

On-line

- A través de la **Comunitat Virtual de la nova plataforma web**

Suport a la competitivitat

- Organització **Trobades Empresarials** adreçades al sector privat i públic del sector turístic de la comarca. Una trobada anual de formació i networking per consolidar i cohesionar.
- Dinamització de l'**Observatori de Turisme del Baix Llobregat**. Recull, tracta i publica dades de l'ocupació hotelera i de la conjuntura turística i econòmica del Baix Llobregat.
- Implantació del **SICTED**. Sistema de Qualitat turística en Destinacions, obert a totes les empreses i serveis del Baix Llobregat.
- Organització de **sessions de formació**.
- Pla de Competitivitat del Sector Turístic del Baix Llobregat: Innovació i Ocupació

Servei d'assessorament a municipis

Assessorament en la posada en marxa de productes, recerca de subvencions, informació sobre la normativa turística legal vigent, entre altres.





Moltes gràcies!